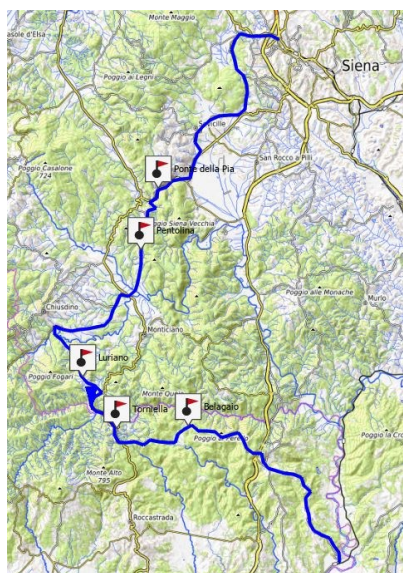


Sienna—Monte Antico

Da Siena a Monte Antico, Pedalando in un territorio in cui borghi medievali, fattorie, case coloniche, castelli e pievi romaniche si fondono in un ambiente di incontaminata bellezza, ricco di boschi e riserve naturali. Attraversando il territorio di Sovicille avremo l'impressione di essersi risvegliati nel medioevo, fu terra di confine, animata prima dalle contese tra il vescovato di Siena e quello di Volterra, tra lo Stato senese e la nobile famiglia degli Ardengheschi, i cui domini si estendevano fino alla Maremma. Nella valle boscosa del



torrente Rosia, il suggestivo Ponte della Pia ricorda la nobildonna senese immortalata da Dante nel V canto del Purgatorio. Discendendo la valle del Merse raggiungeremo un luogo magico, l'Abbazia di San Galgano, la cui storia legata a quella di un cavaliere, Galgano Guidotti

di Chiusdino, che proprio qui, secondo la leggenda, affondò nella roccia la sua spada. La Riserva Naturale della Pietra, ci accoglierà con i suoi 500 ettari di foresta prima di entrare nel territorio delle maremme nei pressi di Tornietta. La sterrata di crinale tra la valli del Farma e del Lanzo, ci accompagnerà al Castello del Belagaio e a Casale di Pari. La strada Regia Grossetana ci guiderà al punto di partenza sulle sponde del fiume Ombrone.

Inquadra il codice QR per scaricare la traccia per il tuo GPS



Visita interattiva dei luoghi del viaggio

Inquadra il codice QR per venire indirizzato alla descrizione.

Sovicille



Ponte della Pia



Riserva naturale Alto Merse



San Galgano



Riserva naturale La pietra



Castello di Belagaio



Monte Antico Siena Monte Antico



24–25 marzo 2018



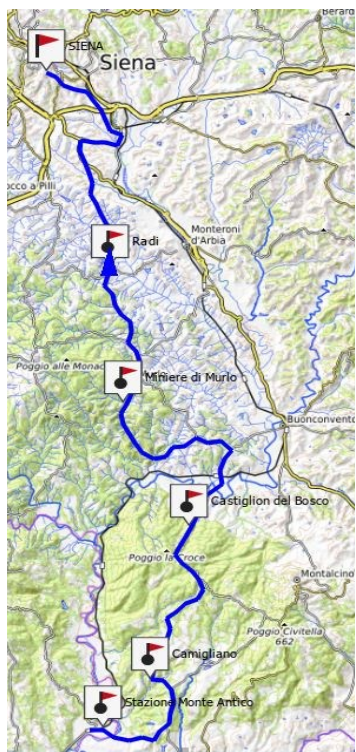
Un viaggio in bicicletta di due giorni su strade sterrate, sentieri e vecchie dogane. Incontreremo castelli e abbazie leggendarie, borghi medievali, antiche miniere e boschi millenari in un viaggio nel tempo tra la Maremma e Siena.



www.fiabgrosseto.it

Monte Antico—Siena

Dalla vecchia stazione di posta di Monte Antico, sulla via Regia Grossetana, inizia il viaggio in bicicletta alla scoperta di antichi castellari, pievi e archeologia industriale. Un viaggio nel tempo che, dagli immensi vigneti di Poggio Alle Mura, risale la valle dell'Ombrone arrivando a Siena incontrando borghi sperduti, oggi spesso trasformati in esclusivi resort, percorrendo le sinuose



Mappa itinerario



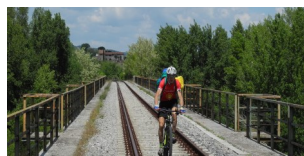
Inquadra il codice QR per scaricare la traccia per il tuo GPS

strade bianche delle crete della Val d'Arbia e un ultimo tratto della suggestiva via Francigena. Camigliano, Castiglion del Bosco, le Miniere di Pianacce nei pressi di Murlo, l'antico dominio feudale dei Vescovi senesi, che *"nella rocca di Crevole davano rifugio a que'prelati allorché dissentivano dal governo della Repubblica e poi de'Granduchi."* Incrociata la via Cassia nei pressi del Colle di Malamerenda, si seguirà la traccia francigena entrando in Siena da Porta Romana, per poi risalire via di Pantaneto fino a Piazza del Campo.

Visita interattiva dei luoghi del viaggio

Inquadra il codice QR per venire indirizzato alla descrizione.

Ferrovia Asciano—Monte Antico



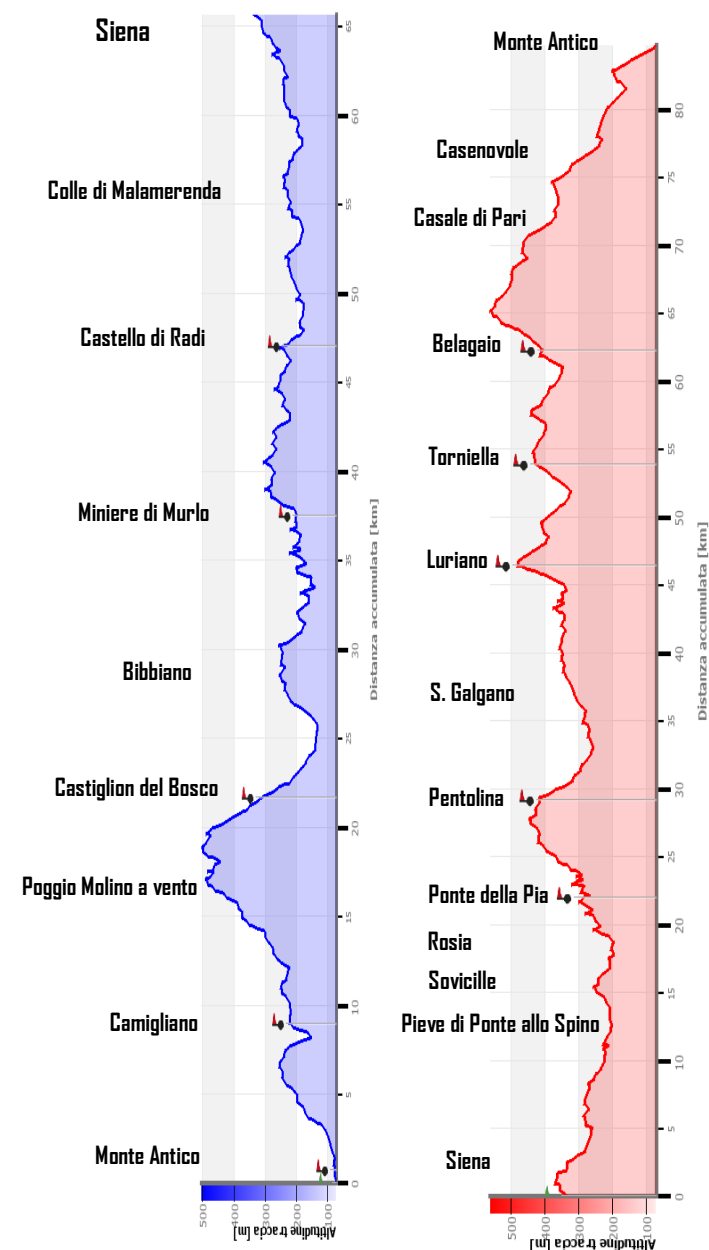
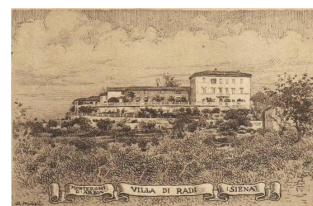
Borgo di Camigliano



Miniere di Murlo



Castello di Radi



www.fiabgrosseto.it